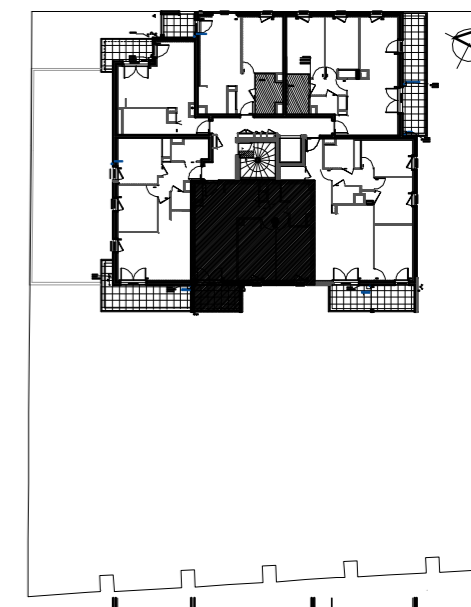


**R+3 - 301 - T3**

Séjour / Cuisine + PI	26.75m <sup>2</sup>
Dgt	2.65m <sup>2</sup>
Chambre 1	12.40m <sup>2</sup>
Chambre 2	10.55m <sup>2</sup>
SdB	5.40m <sup>2</sup>
Toilettes	1.05m <sup>2</sup>
<b>Total général</b>	<b>58.80m<sup>2</sup></b>
Loggia	5.90m <sup>2</sup>

Rue VAILLANT COUTURIER



- Réseau apparent
- ▨ Cloison démontable
- ▩ Soffite

**AVERTISSEMENT:**

Aucun des éléments de cuisine indiqués sur le présent plan n'est fourni sauf mention contraire sur la notice descriptive.  
 Les gaines techniques, faux-plafonds, soffites connus sont mentionnés à titre indicatif. Pour des raisons techniques, administratives ou réglementaires, ils sont susceptibles d'être modifiés et / ou même d'être créés.  
 Des modifications sont susceptibles d'être apportées en fonction des nécessités techniques de réalisation tant en ce qui concerne les dimensions libres que l'équipement.  
 Les surfaces et les cotes sont données à titre indicatif sous réserve des impératifs de construction et des tolérances d'exécution (ou autres).  
 La représentation graphique des haies et des arbres est purement symbolique et n'a pas de caractère contractuel.

